

# FLUMilog

Interface graphique v. 4.1.0.4

Outil de calcul V5.01

## Flux Thermiques Détermination des distances d'effets

Utilisateur :	CFR
Société :	GING
Nom du Projet :	SILLDIQUAR-V170619_1
Cellule :	
Commentaire :	
Création du fichier de données d'entrée :	19/06/2017 à 09:56:10 avec Interface graphique v. 4.1.0.4
Date de création du fichier de résultats :	19/6/17

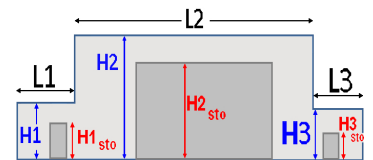
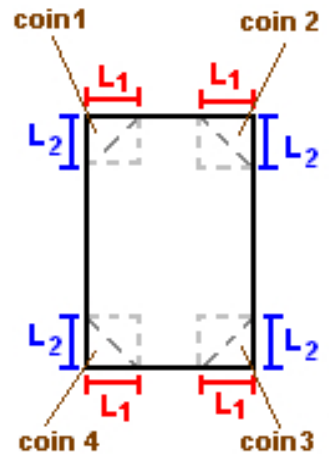
## I. DONNEES D'ENTREE :

### Donnée Cible

Hauteur de la cible : **1,8 m**

### Géométrie Cellule 1

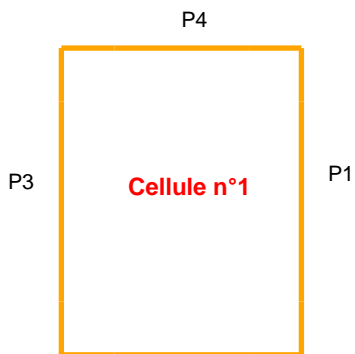
Nom de la Cellule : Cellule n°1				
Longueur maximum de la cellule (m)		<b>33,8</b>		
Largeur maximum de la cellule (m)		<b>32,5</b>		
Hauteur maximum de la cellule (m)		<b>13,0</b>		
Coin 1	<b>non tronqué</b>	L1 (m)	<b>0,0</b>	
		L2 (m)	<b>0,0</b>	
Coin 2	<b>non tronqué</b>	L1 (m)	<b>0,0</b>	
		L2 (m)	<b>0,0</b>	
Coin 3	<b>non tronqué</b>	L1 (m)	<b>0,0</b>	
		L2 (m)	<b>0,0</b>	
Coin 4	<b>non tronqué</b>	L1 (m)	<b>0,0</b>	
		L2 (m)	<b>0,0</b>	
Hauteur complexe				
	<b>1</b>	<b>2</b>	<b>3</b>	
L (m)	<b>0,0</b>	<b>0,0</b>	<b>0,0</b>	
H (m)	<b>0,0</b>	<b>0,0</b>	<b>0,0</b>	
H sto (m)	<b>0,0</b>	<b>0,0</b>	<b>0,0</b>	



### Toiture

Résistance au feu des poutres (min)	<b>120</b>
Résistance au feu des pannes (min)	<b>15</b>
Matériaux constituant la couverture	<b>metallique multicouches</b>
Nombre d'exutoires	<b>4</b>
Longueur des exutoires (m)	<b>3,0</b>
Largeur des exutoires (m)	<b>2,0</b>

**Parois de la cellule : Cellule n°1**



	Paroi 1	Paroi 2	Paroi 3	Paroi 4
<b>Composantes de la Paroi</b>	<b>Monocomposante</b>	<b>Monocomposante</b>	<b>Monocomposante</b>	<b>Monocomposante</b>
<b>Structure Support</b>	<b>Poteau beton</b>	<b>Poteau beton</b>	<b>Poteau beton</b>	<b>Poteau beton</b>
<b>Nombre de Portes de quais</b>	0	0	0	0
<b>Largeur des portes (m)</b>	0,0	0,0	0,0	0,0
<b>Hauteur des portes (m)</b>	4,0	4,0	4,0	4,0
	<i>Un seul type de paroi</i>	<i>Un seul type de paroi</i>	<i>Un seul type de paroi</i>	<i>Un seul type de paroi</i>
<b>Matériau</b>	<b>Panneaux sandwich-laine de roche</b>	<b>Panneaux sandwich-laine de roche</b>	<b>Panneaux sandwich-laine de roche</b>	<b>Panneaux sandwich-laine de roche</b>
<b>R(i) : Résistance Structure(min)</b>	120	120	120	120
<b>E(i) : Etanchéité aux gaz (min)</b>	120	120	120	120
<b>I(i) : Critère d'isolation de paroi (min)</b>	120	120	120	120
<b>Y(i) : Résistance des Fixations (min)</b>	120	120	120	120

## Stockage de la cellule : Cellule n°1

Nombre de niveaux **4**  
 Mode de stockage **Rack**

### Dimensions

Longueur de stockage **28,8** m  
 Déport latéral a **3,5** m  
 Déport latéral b **0,7** m  
 Longueur de préparation A **0,8** m  
 Longueur de préparation B **4,2** m  
 Hauteur maximum de stockage **10,2** m  
 Hauteur du canton **1,5** m  
 Ecart entre le haut du stockage et le canton **1,3** m



### Stockage en rack

Sens du stockage **dans le sens de la paroi 1**  
 Nombre de double racks **8**  
 Largeur d'un double rack **2,7** m  
 Nombre de racks simples **0**  
 Largeur d'un rack simple **1,4** m  
 Largeur des allées entre les racks **1,0** m



## Palette type de la cellule : Cellule n°1

### Dimensions Palette

Longueur de la palette : **1,2** m  
 Largeur de la palette : **0,8** m  
 Hauteur de la palette : **1,5** m  
 Volume de la palette : **1,4** m<sup>3</sup>

Nom de la palette : **Palette type 1510**

Poids total de la palette : **Par défaut**

### Composition de la Palette (Masse en kg)

NC	NC	NC	NC	NC	NC	NC
0,0	0,0	0,0	0,0	0,0	0,0	0,0

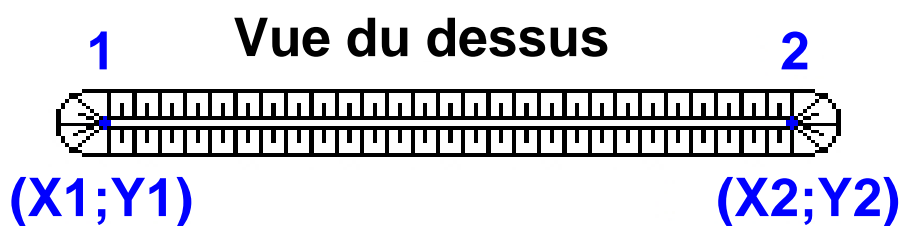
NC	NC	NC	NC	NC	NC	NC
0,0	0,0	0,0	0,0	0,0	0,0	0,0

NC	NC	NC	NC
0,0	0,0	0,0	0,0

### Données supplémentaires

Durée de combustion de la palette : **45,0** min  
 Puissance dégagée par la palette : **1525,0** kW

## Merlons



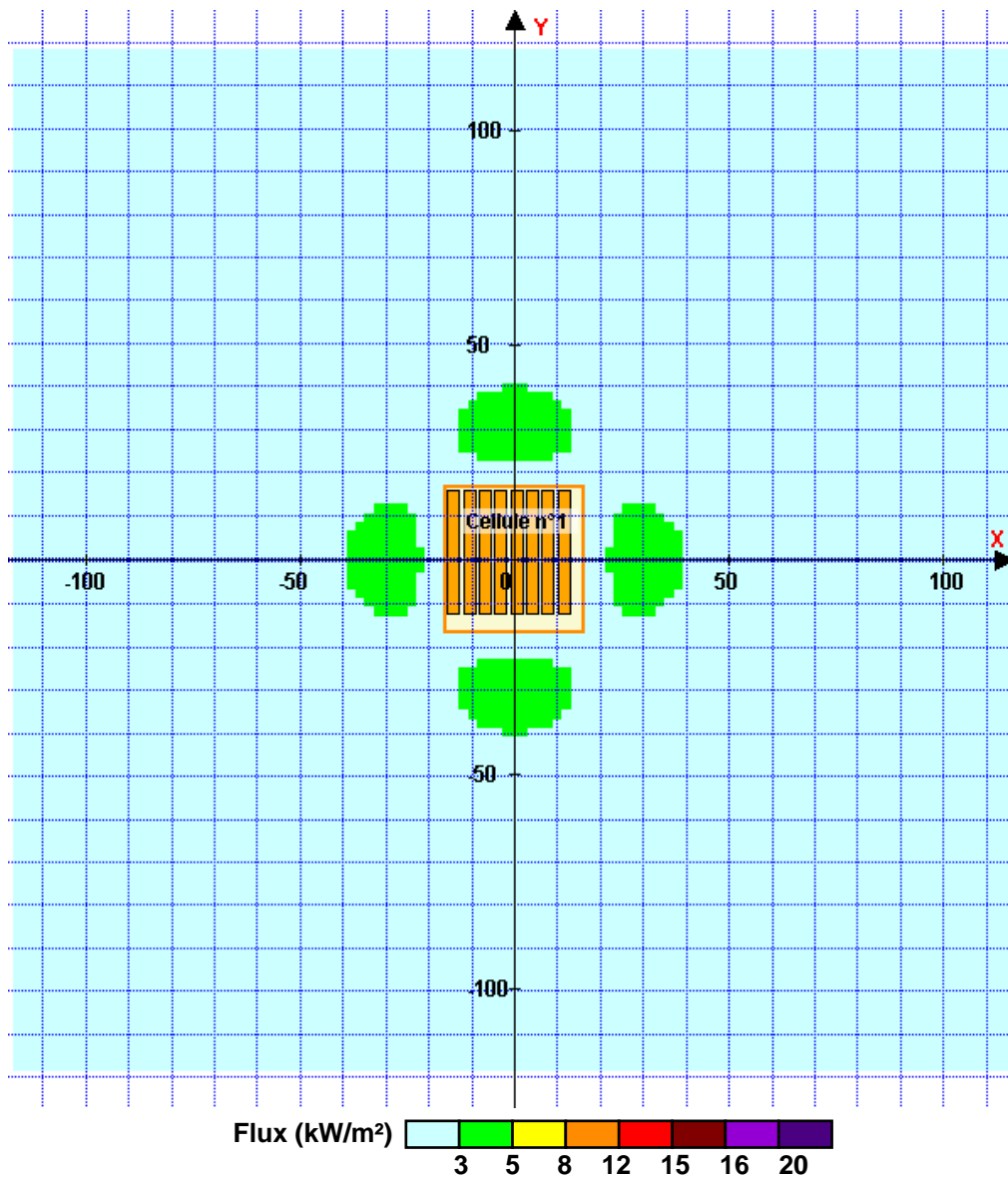
Merlon n°	Hauteur (m)	Coordonnées du premier point		Coordonnées du deuxième point	
		X1 (m)	Y1 (m)	X2 (m)	Y2 (m)
1	0,0	0,0	0,0	0,0	0,0
2	0,0	0,0	0,0	0,0	0,0
3	0,0	0,0	0,0	0,0	0,0
4	0,0	0,0	0,0	0,0	0,0
5	0,0	0,0	0,0	0,0	0,0
6	0,0	0,0	0,0	0,0	0,0
7	0,0	0,0	0,0	0,0	0,0
8	0,0	0,0	0,0	0,0	0,0
9	0,0	0,0	0,0	0,0	0,0
10	0,0	0,0	0,0	0,0	0,0
11	0,0	0,0	0,0	0,0	0,0
12	0,0	0,0	0,0	0,0	0,0
13	0,0	0,0	0,0	0,0	0,0
14	0,0	0,0	0,0	0,0	0,0
15	0,0	0,0	0,0	0,0	0,0
16	0,0	0,0	0,0	0,0	0,0
17	0,0	0,0	0,0	0,0	0,0
18	0,0	0,0	0,0	0,0	0,0
19	0,0	0,0	0,0	0,0	0,0
20	0,0	0,0	0,0	0,0	0,0

## II. RESULTATS :

Départ de l'incendie dans la cellule : **Cellule n°1**

Durée de l'incendie dans la cellule : Cellule n°1 **117,0** min

### Distance d'effets des flux maximum



Pour information : Dans l'environnement proche de la flamme, le transfert convectif de chaleur ne peut être négligé. Il est donc préconisé pour de faibles distances d'effets comprises entre 1 et 5 m de retenir une distance d'effets de 5 m et pour celles comprises entre 6 m et 10 m de retenir 10 m.